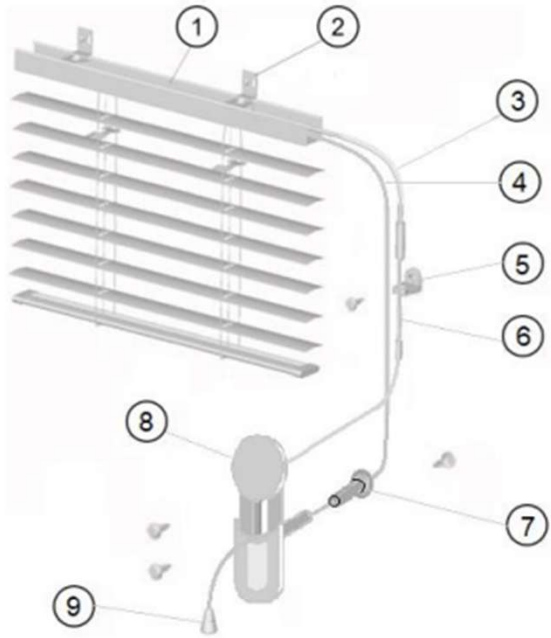


# SUNLOC

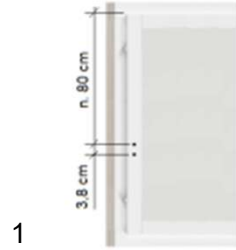
INTEGROITUNA



1. Sälekaihdin  
2. Kannake  
3. Säätvaijeri  
4. Nostonarut  
5. Yhdystangon pidike

6. Yhdystanko  
7. Suojaholkki  
8. Integrointi-säädin  
9. Narukello

TARKISTA ETTÄ KUVAN MUKAISET OSAT LÖYTYVÄT PAKKAUKSESTA  
(Osien määrä vaihtelee kaihtimen leveyden ja korkeuden mukaan)



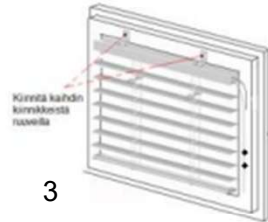
Aloita kaihtimen asennus kiinnittämällä Integrointi-säädin (8). Merkitse porattavat kohdat kuvan mukaisella tavalla.

HUOM! Ensimmäisen reiän etäisyys ikkunan yläreunasta on suositus. Säädin voidaan asentaa halutulle korkeudelle.

Säädin asennetaan ikkunan sarana puolelle.

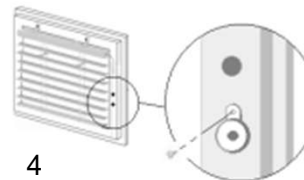


Aseta säädin karmiin niin, että säätökiekko on ylöspäin. Säätimen vaijeri menee ylemmästä reiästä ja putkijohde alemmasta.

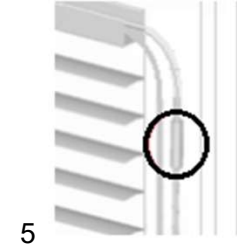


Avaa ikkuna. Aloita sälekaihtimen (1) kiinnitys asentamalla kannakkeet (2) kaihtimen yläkotelossa oleviin kannake pukkeihin (teräksiset).

Nosta kaihdin ikkunaan ja kiinnitä kuvan mukaisella tavalla (yksi ruuvi / kannake).



Ruuvaa alempaan porattuun reikään suojaholkki (7) kuvan mukaisella tavalla.



Aseta yhdystangon (6) ja kaihtimen säätvaijerin (3) päät yhteen ja liu'uta holkki päälle (liitos lukittu).



Asenna alla olevat komponentit seuraavassa järjestyksessä:

A + C: katkaise yhdystanko oikeaan mittaan (nosta säätimen vaijeri ylös ja merkitse yhdystankoon merkki ja katkaise).

Työnnä yhdystanko säätimen vaijeriholkin sisään ja kiristä ruuvi.

B: ruuvaa yhdystangon pidike (5) kiinni. HUOM! jos yksi pidike, asenna se puoleen väliin yhdystankoa. Jos enemmän kuin yksi pidike, jaa ne yhdystangon pituudelle.

D: Vie nostonarut (4) suojaholkin läpi huoneen puolelle.

Sulje ikkuna.



Lopuksi asenna narukello (9). Tarkista, että kaihdin on ala-asennossa. Tuo nostonarut narukellon läpi ja tee solmu noin 2 cm päähän säätimestä. Katkaise ylimääräiset narut.