

SUNLOC

OHJELMOINTI



PEHMEÄ
PYSÄYTYS



ELEKTRONISET
RAJAT



SÄÄDETTÄVÄ
PYÖRIMISNOPEUS



AURINKOLATAUS



TASOSÄÄTÖ



LANGATON



433 MHZ
2-SUUNTAINEN
YHTEYS



SUOSIKKI
ASENTO



AKUN VARAUSTILAN
TARKASTUS



USB LATAUS

1 P1 NAPIN TOIMINNOT

Alla oleva taulukko kuvaa toiminnon, kun moottorin P1 nappia painetaan kerran (<2 sekuntia) riippuen moottorin silloisesta konfiguraatiosta.

P1 Painallus	Tila	Saavutettu toiminto	Visuaalinen vaste	Äänivaste	Toiminnan kuvaus
Lyhyt painallus	Jos rajoja Ei ole määritetty	Ei mitään	Ei mitään	Ei mitään	Ei mitään
	Jos rajat ON määritetty	Moottori pyörii rajaan asti, Pysähtyy, jos moottori on pyörimässä	Moottori pyörii	Ei mitään	Moottori on toiminnassa ensimmäisen kerran parituksen ja rajojen asettamisen jälkeen
	Jos moottori on "Unitilassa" & rajat on määritetty	Herätys	Moottori herää ja pyörii	Ei mitään	Moottori on palautettu Unitilasta ja kauko-ohjaus on aktiivinen

1.1 MOOTTORIN KONFIGURAATIOVAIHTOEHDOT

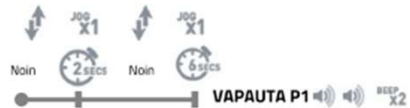
P1 nappia käytetään erilaisten moottorin konfiguraatioiden ja tilojen (kuvattu alla) asettamiseen.

Paina P1 nappia moottorin päässä.

Aktivoi paritustila



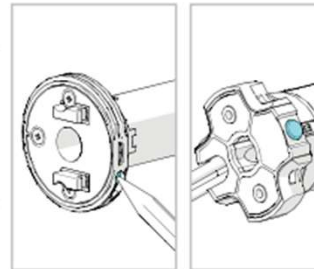
Unitila



Pyörimissuunnan vaihto



Tehdasasetusten palautus



P1 nappi moottorin päässä.

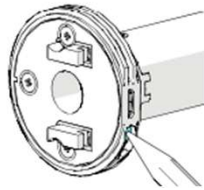
BEEP = moottorin piippaus
JOG = moottorin nykäys

2.1 MOOTTORIN PARITUS KAUKO-OHJAIMEN KANSSA

Valitse kauko-ohjaimen Kanava.



Pidä moottorin päässä olevaa **P1** painiketta pohjassa.



Pidä kauko-ohjaimen **STOP** Painiketta painettuna.



Moottorin vaste



Moottorin vaste



Moottori on nyt valmiina rajojen määrittämiseen.

2.2 TARKISTA MOOTTORIN PYÖRIMISSUUNTA

Tarkista pyörimissuunta painamalla kauko-ohjaimen YLÖS tai ALAS painiketta.



Vaihda moottorin pyörimissuunta, pitämällä **YLÖS** tai **ALAS** painiketta painettuna.



Moottorin vaste



TÄRKEÄÄ

Moottorin pyörimissuunnan vaihtaminen yllä kuvatulla tavalla on mahdollista vain esiasetuksen aikana.

2.3 RAJOJEN ASETTAMINEN

Liikuta verhoa haluttuun ylä- tai Alarajakohtaan painamalla **YLÖS** tai **ALAS** Painiketta kauko-ohjaimesta.



Tallenna yläraja pitämällä **YLÖS** ja **STOP** painiketta painettuna.



Moottorin vaste



Liikuta verhoa haluttuun ylä- tai Alarajakohtaan painamalla **YLÖS** tai **ALAS** Painiketta kauko-ohjaimesta.



Tallenna yläraja pitämällä **ALAS** ja **STOP** painiketta painettuna.



Moottorin vaste



3.1 YLÄRAJAN SÄÄTÄMINEN

Pidä **YLÖS** ja **STOP** painiketta Painettuna.



Liikuta verho haluttuun Ylärajakohtaan painamalla **YLÖS** ja **ALAS** painiketta.



Tallenna yläraja pitämällä **YLÖS** ja **STOP** painiketta Painettuna.

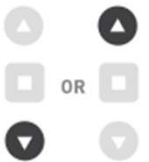


3.2 ALARAJAN SÄÄTÄMINEN

Pidä **ALAS** ja **STOP** painiketta Painettuna.



Liikuta verho haluttuun Ylärajakohtaan painamalla **YLÖS** ja **ALAS** painiketta.



Tallenna yläraja pitämällä **ALAS** ja **STOP** painiketta Painettuna.



4 AKUN VARAUKSEN TARKISTUS

Verho täytyy olla ylärajalla.

Pidä kauko-ohjaimen
YLÖS nappia painettuna



Moottorin vaste
Liikkuu noin 5 sek. kuluttua



Verhon pitää olla ylärajalla.
Paina **YLÖS** nappia noin 5s.



Verho liikkuu jäljellä olevan
akkuvarauksen (%) kohtaan.

5 LATAUS

